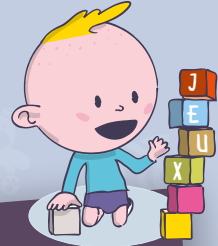




QUIMPER BRETAGNE
OCCIDENTALE
KEMPER BREIZH IZEL

janvier / juillet
genver / gouere 2023



les rendez-vous DE LA PETITE ENFANCE

EMGAVIOÙ AR VUGALIGOÙ

gratuits
digoust



AVANT
LA NAISSANCE
A-RAOKAR
C'HANEDIGEZH



ACTIVITÉS,
RENCONTRES
OBEREREZHIOÙ
KEJADENNOÙ



LIEUX D'ACCUEIL
ENFANTS-PARENTS
LEC'HIOÙ DEGEMER
BUGALE-KERENT

Retrouvez toute l'actualité petite enfance sur / Kavit an holl geleier war ar vugaligoù e

→ lagazettedespoussettes.bzh

BRIEC • EDERN • ERGUÉ-GABÉRIC • LANDRÉVARZEC • LANDUDAL • LANGOLEN • GUENGAT
LOCRONAN • QUÉMÉNÈVEN • PLONÉIS • PLOMELIN • PLOGONNEC • PLUGUFFAN • QUIMPER

Ce programme est susceptible
de modifications



Avant la naissance A-raok ar c'hanedigezh

QUE PRÉVOIR POUR L'ARRIVÉE DE VOTRE ENFANT ? PETRA RAKWELET EVIT DONEDIGEZH HO PUGEL ?

Rencontre collective avec une psychomotricienne, une puéricultrice et une éducatrice de jeunes enfants sur une thématique comme le choix du matériel, l'aménagement des espaces de bébé et les postures éducatives.

Pôle enfance d'Ergué-Gabéric de 18h15 à 20h15 - 10 janv. - 4 avr. - 23 mai
Sur inscription au 02 98 98 86 50.

PENN AR BED ALLAITEMENT (LECHE LEAGUE) PENN-AR-BED LAEZHAÑ (LECHE LEAGUE)

Temps d'échanges et de soutien de mère à mère sur l'art et le savoir-faire de l'allaitement et du sevrage. Les bébés et papas sont les bienvenus.

Réunion le samedi une fois par mois de 14h à 16h

Pôle enfance de Quimper

14 janv. - 4 fév. - 18 mars - 29 avril - 6 mai - 10 juin

Sur inscription auprès de Christelle au 06 27 81 51 12

ou par mail : christelle.davaic@lllfrance.org

RÉUNION MODES D'ACCUEIL / EMVOD MODOÙ DEGEMER

Présentation des différents modes d'accueil sur le territoire : accueil collectif, accueil familial, accueil individuel. Ce rendez-vous vous permettra de différencier les modes d'accueil, les situer et de vous pré-inscrire pour une place dans une des structures à gestion communautaire.

Sur inscription au 02 98 98 86 50.

Les propositions d'activités, de rencontres Ar c'hinnigoù obererezhioù, kejadennoù

Dates ci-contre, sur inscription au 02 98 98 86 50

DE MOTS ET DE LAIT / LES LIVRES FONT RÊVER LES BÉBÉS GERIOÙ HA LAEZH / AL LEVRIOÙ A LAKA AR BABIGOÙ DA HUNVREAL

Pour ceux qui attendent un enfant, pour les parents d'un enfant de 0 à 9 mois, pour ceux qui ont envie de sortir avec leur nouveau-né, une psychologue et une animatrice/lectrice vous accueillent pour découvrir et écouter des histoires lues à votre bébé.

Pôle enfance de Quimper à 10h30.

QUE SAIT FAIRE VOTRE BÉBÉ ? / PETRA A OAR OBER HO PUGEL ?

Votre bébé est là, dépendant, mais avec ses ressources et son tempérament. Vous avez déjà passé des heures ensemble. Quels sont vos trouvailles, vos observations...? L'occasion de discuter entre parents et avec des professionnelles, du développement de l'enfant, de l'aménagement de votre espace, d'observer ensemble les jeux qui lui plaisent ou qu'il découvre... car votre bébé sera avec nous et nous soulignerons tout ce qu'il sait déjà faire.

Pôle enfance de Quimper de 9h30 à 11h30.

ATELIERS D'EXPLORATIONS MOTRICES ATALIEROÙ ERGERZHET EVIT AR C'HEFLUSK

Sous le regard d'une psychomotricienne et des parents, l'enfant explore la salle de jeux transformée en terrain d'aventures. Au programme : ramper, grimper, sauter, descendre...

Pôle enfance d'Ergué-Gabéric et La Cabane à Briec



ATELIERS ENFANTS-PARENTS / ATALIEROÙ BUGALE-KERENT

Activités encadrées par des professionnels, destinées aux enfants âgés de 0 à 3 ans, accompagnés d'un parent. Le temps d'une matinée, découverte d'activités diverses et variées (une ou deux séances), gratuit.

Sur inscription au 02 98 98 86 50 à partir du 20 du mois pour le mois suivant.

Lundi - Pôle enfance d'Ergué-Gabéric

Janvier

Espace jeux : 9

Breton : 16

Explorations motrices : 23

Espace jeux : 30

Février

Breton : 6

Espace jeux : 13

Explorations motrices : 27

Mars

Breton : 13

Explorations motrices : 20

Espace jeux : 27

Avril

Breton : 3

Explorations motrices : 17

Mai

Breton : 15

Explorations motrices : 22

Juin

Breton : 5

Espace jeux : 12

Explorations motrices : 19

Breton : 26

Juillet

Espace jeux : 3

Judi ou vendredi - Pôle enfance de Quimper

Janvier

Espace jeux « noir et blanc » : 12

Éveil musical : 26

De mots et de lait : 27

Février

Éveil musical : 9 et 23

De mots et de lait : 10

Mars

Semaine de la petite enfance : consulter le programme

De mots et de lait : 17

Avril

Quelle comédie! À quoi tu joues ? : 13

De mots et de lait : 14

Espace jeux : 27

Mai

Quelle comédie! À quoi tu joues ? : 4

Espace jeux : 11

De mots et de lait : 26

Juin

Quelle comédie! À quoi tu joues ? : 1

Sortie nature à la Forest School de Plonéis : 15 et 30

De mots et de lait : 23

Atelier détente : 22 et 29

Juillet

Sortie nature à la Forest School de Plonéis : 7

Samedi matin

La Cabane à Briec

Sur inscription au 02 98 57 77 47

Explorations motrices

7 janv. - 4 fév. - 4 mars - 15 avril - 6 mai

3 juin

Pôle enfance de Quimper

Sur inscription au 02 98 98 86 50

Que sait faire votre bébé ?

14 janv. - 13 mai - 1^{er} juill.



LES LIEUX D'ACCUEIL ENFANTS-PARENTS (LAEP) LEC'HIOÙ DEGEMER BUGALE-KERENT

Ce sont des espaces de rencontres, d'écoute et d'échanges, pour les enfants jusqu'à 4 ans, accompagnés de l'un des parents ou de la personne qui en a la garde. Les lieux d'accueil enfants-parents reçoivent aussi les futurs parents pour parler de l'enfant à naître. C'est l'occasion de passer un moment de détente, de jeux, d'échanges entre les enfants, les parents et les accueillants. L'accès est anonyme et gratuit.

LE PETIT NAVIRE

7 rue du Maine - Quimper
Quartier de Penhars / Kermoysan
Tél. 02 98 55 62 66
Mercredi et vendredi
15h - 18h



LES PETITS PAS

4 allée Jean Le Corre - Quimper
Quartier de Kerfeunteun
Tél. 06 41 53 36 39
Lundi 15h30 - 18h30,
mercredi 9h15 - 12h15
<http://associationlespetitspas.blogspot.fr>



LA CABANE

Place de Ruthin - Brieç
laep.lacabane@quimper-bretagne-occidentale.bzh
Lundi, mercredi et vendredi
9h30 - 11h30
06 46 49 88 51

LAEP

MPT Ergué-Armel
16 avenue Georges-Pompidou
Tél. 02 98 90 78 00
9h15 - 11h15
Ouvert tous les jeudis sauf pendant les petites vacances scolaires uniquement le premier jeudi des vacances
<https://www.mpt-ea.org>

Vous venez et vous partez quand
vous voulez sur le créneau
d'ouverture.





CONTACTS / DAREMPREDOÙ

PÔLE ENFANCE - QUIMPER

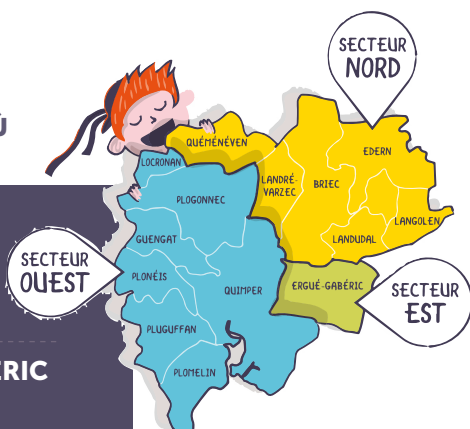
9 rue du Maine
Tél. 02 98 98 86 50

PÔLE ENFANCE - ERGUÉ-GABÉRIC

4 avenue Per Jakez-Hélias
02 98 90 53 89

LA CABANE - BRIEC

Place de Ruthin
02 98 57 77 47



Toute l'actualité petite enfance sur
Kavit an holl geleier war
ar vugaligoù e

lagazettedespoussettes.bzh



NUMÉROS UTILES / NIVERENNOÙ TALVOUDUS

- **SOS urgence garde d'enfants** - 02 98 98 88 70
- **Parentel** - 02 98 43 21 21 - parentel.org
- **Maisons pour tous à Quimper**
 - Kerfeunteun 02 98 95 46 25
 - Penhars 02 98 55 20 61
 - Ergué-Armel 02 98 90 78 00
 - Moulin-Vert 02 98 55 79 79
- **Centre social des abeilles** - Terre Noire - 02 98 55 33 13
- **Graines de famille** - Ergué-Gabéric - 02 98 66 67 89
- **Ulamir E Bro Glazik** - Plonéis - 02 98 91 14 21
- **Centre social du Pays Glazik** - Briec - 02 98 57 70 91
- **CAF du Finistère** - 32 30
- **Puéricultrices PMI-CDAS** - 02 98 76 25 00
- **Enfance en danger** 24h/ 24 et 7J/7 au 119
- **Allo parents bébé** - 0800 00 3456
- **CIDFF** (Centre d'information sur les droits des femmes et des familles du Finistère) - 02 98 44 97 47

