

Vous êtes invités, si vous le souhaitez, à contribuer à la vie du lieu en participant aux rencontres proposées aux parents pour organiser les activités de la Maison Enchantée.

L'activité est gratuite.

Seule l'adhésion familiale au comité d'usagers est demandée après quelques séances.

Elle est de 12 € du 01/09 au 31/08 (demi tarif à partir du 1er avril).

Inscriptions tout au long de l'année.



Centre social Bellevue

Mars 2018 Crédit photo : Jean-François DEROUBAIX/Cnaf

Plan d'accès



FAMILLES



La Maison Enchantée

Espace Parents-enfants de 3 mois à 4 ans



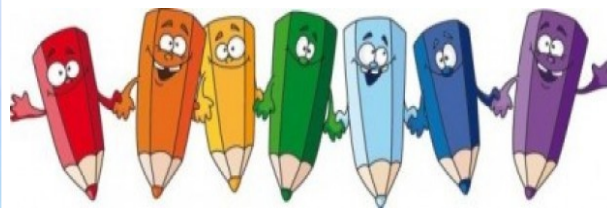
Centre social de Bellevue
1, rue Pierre Trépos – 29200 BREST
Tél. : 02 98 03 08 69



Vous êtes accueillis à la
Maison Enchantée par des
parents bénévoles les :

Lundi : 9h30 à 11h
Mercredi : 9h30 à 11h

Les ouvertures durant les
vacances scolaires sont
déterminées avec les parents.



La Maison Enchantée vous
propose de :

- * rencontrer d'autres parents et
d'autres enfants,
- * participer avec votre enfant à
des activités d'éveil,
- * partager ensemble un
moment de détente et de
plaisir.



Des activités d'éveil sont
programmées tout au long de
l'année.

Eveil
musical



Ateliers
« Montessori »
et arts
plastiques



Parcours
d'éveil
corporel



Un agenda des activités est
réalisé tous les deux mois.
Vous pouvez le trouver à
l'accueil du centre social.