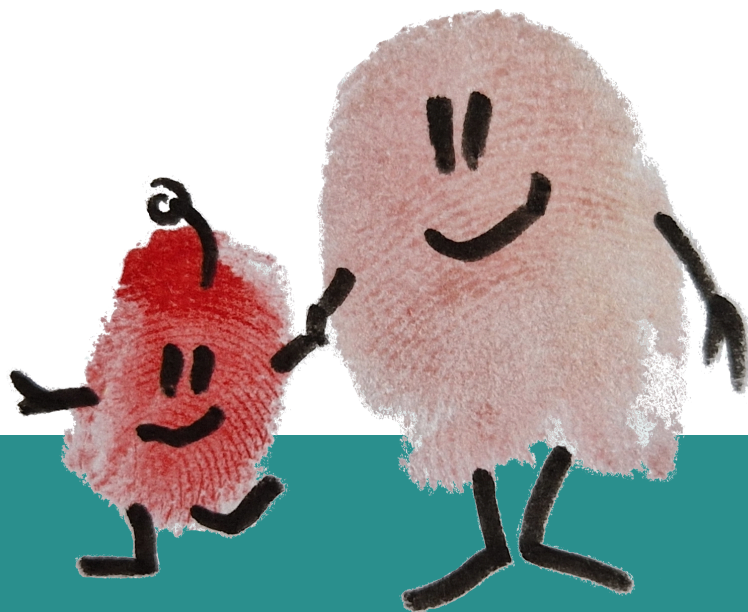


Livret d'accompagnement de mon enfant

En cours d'expérimentation, et toujours dans une phase de recherche, ce livret est un support libre, que chaque parent peut remplir à son rythme et selon ses besoins, soit par la famille elle-même soit avec l'accompagnement d'un professionnel.



...Raconter mon enfant...

- Afin de permettre à tous, de mieux le comprendre et de s'adapter à ses besoins.
- Afin de garantir une continuité entre les différents lieux d'accueils et la famille.
- Et, soutenir la co-éducation, tout en respectant la discrétion.

Nom :

Prénom :

Né(e) le :



Mon enfant est unique, il a déjà sa personnalité, ses habitudes, ses besoins particuliers. Les professionnels qui vont l'accueillir ont besoin de bien le connaître pour contribuer à son éveil et à son développement, en lien avec sa famille...

Ses premiers instants de vie

Pendant la grossesse, sa naissance, ses premières semaines...

Son cadre de vie

Sa famille :

Mon enfant vit avec :

Autres informations à mentionner :



Quel sera son rythme?

LUNDI

MARDI

MERCREDI

JEUDI

VENDREDI

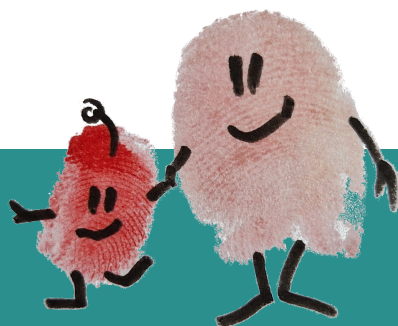
SAMEDI

DIMANCHE

Vous parents, souhaitez-vous nous expliquer des éléments de l'emploi du temps de votre enfant?

Son arrivée dans ce lieu d'accueil

Vous parents, quelles sont vos attentes de ce lieu? Comment vivez-vous cette étape? Avez-vous des inquiétudes ?



Dans son quotidien

Ce qui plaît, intéresse, apaise et sécurise mon enfant

Ce qui est plus difficile pour lui

Ses émotions

Comment les exprime t'il? Quelles sont ses sensibilités? Comment les gère t'il?

Astuces des parents :



Son éveil, Son développement

Ses centres d'intérêt

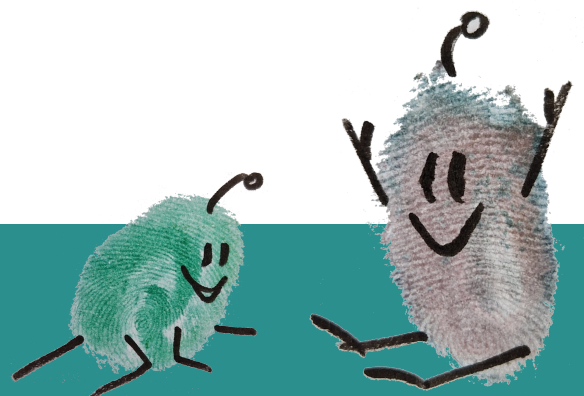
Qu'est-ce qui intéresse et attire mon enfant? Avec quoi joue t'il? Est-ce qu'il va facilement vers les expériences nouvelles?

Sa motricité

Où est-ce que mon enfant en est au niveau de la motricité? plutôt observateur? Explorateur?

Pour communiquer

Où en est mon enfant au niveau de sa communication? Quelle langue est utilisée à la maison? Y a t'il d'autres outils de communication à la maison?



Sa relation aux autres

Comment mon enfant rentre en relation avec les adultes? Avec les autres enfants?
Est-ce qu'il va facilement vers les autres?

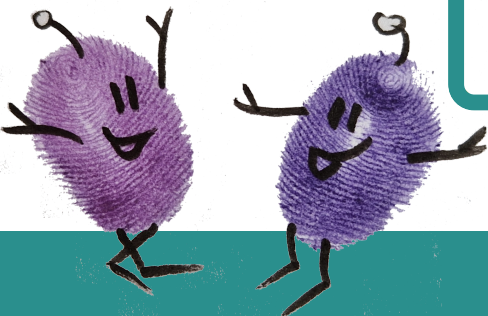
Son sommeil et Ses temps de repos

Quels sont les signes de fatigue de mon enfant, ses rituels d'endormissement, ses rythmes et habitudes de sommeil?

Son alimentation

Qu'est-ce que mon enfant mange? Comment mange t'il? Quels sont ses goûts? Ses rituels de repas?

Astuces des parents :



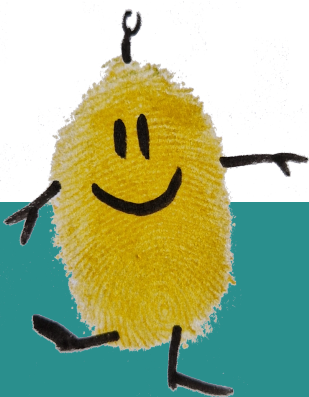
Qu'est-ce que mon enfant aime faire seul?

Qu'est ce que mon enfant sait faire seul? Sur quelle activité du quotidien à t'il besoin d'aide?

Sa santé

Y-a-t-il des informations à connaître concernant la santé de mon enfant? A t'il des sensibilités particulières ? Y a t'il des personnes ressources avec qui j autorise l'équipe à échanger?

Autres informations que moi, parent, je souhaite partager



Temps d'échange n°.....

Avec :

Date :

ses centres
d'intérêts

sa motricité

Pour communiquer

Sa relation aux
autres

Son sommeil et Ses
temps de repos

Son alimentation

Ce que mon enfant
aime faire seul

Sa santé